



OpenCPN, selon Shoreline

[Plan du site](#) ----> [Commencer](#) ----> Installation des cartes et des documents

C_02 Installation des cartes.

Validité : Toutes versions d'OpenCPN

 [Version pdf imprimable](#)

Organisation du disque dur

- **Où mettrez vous vos cartes et autres documents :**

- Commencer par créer, sur votre disque dur, un répertoire que vous pourrez nommer : "Cartes" (par exemples).
 - Ce répertoire peut lui même contenir autant de sous-répertoires qu'il vous plaira.
 - Le logiciel prendra en compte les cartes qui sont dans le répertoire principal et dans tous ses sous-répertoires.
 - Les répertoires peuvent être organisés selon les types de cartes et/ou selon la répartition géographique des cartes. Par exemple :
 - S57
 - Cote_est_des_USA ----> "Cote" volontairement écrit sans accent.
 - Cote_ouest_des_USA
 - BSB 2
 - Cotes_du_Bresil
 - NV-Verlag
 - BSB4
 - Images-cartes
 - Bretagne_nord
 - Manche_est
 - Documents
 - Pilot-charts
 - Variation-magnétiques
- Placez y vos cartes et/ou vos documents disponibles

[Up](#)

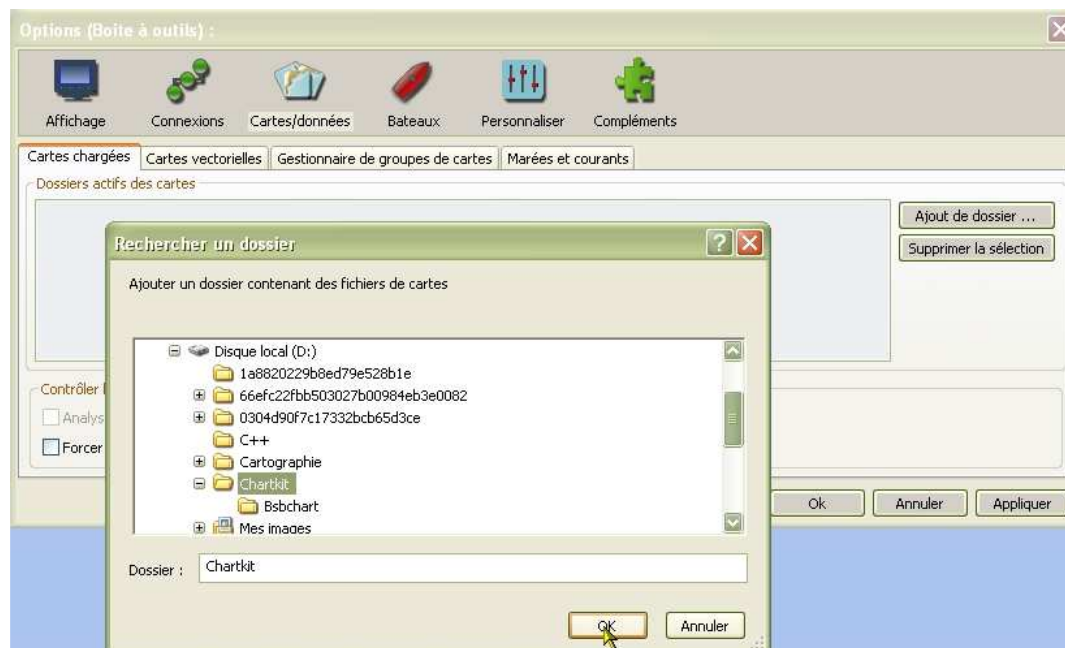
Nota bene :

- Prenez l'habitude d'utiliser, uniquement, des lettres minuscules ou majuscules, des chiffres et les caractères "-" et "_" dans les noms que vous utilisez pour tout ce qui concerne OpenCPN. Ceci est à appliquer à chaque fois que vous avez un nom à entrer quelque part.

Avec une version bêta 3.1.xxxx d'OpenCPN :

Faire prendre en compte des cartes par OpenCPN

- **Comment activer les répertoires qui seront utilisés :**



[Up](#)

[Up](#)

- Ouvrez le gestionnaire des "options" (Alias la "Boite à outils"),
- Cliquez sur l'onglet "Cartes chargées",
- Cliquez sur "Ajouter"
- Dans l'explorateur qui s'ouvre, sélectionnez, le répertoire qui contient une ou des cartes et/ou des documents à afficher.
- Validez par "Ok"

- La base de données sera, selon le cas soit créée, soit mise à jour.:
 - Si vous avez sélectionné des répertoires qui contiennent beaucoup de cartes, cela peut être très long.
- Eventuellement, cochez une des deux cases à cocher situées tout en bas de la fenêtre :
 - "Scanner les cartes et mettre à jour la base de données" (A partir des versions bêta 2.6.0)
 - Cela prends moins de temps à mettre en œuvre.
 - "Forcer la reconstruction de la base de données"
 - Cela peut prendre beaucoup de temps à mettre en œuvre si vous avez déjà installé beaucoup de cartes
 - Avec les versions actuelles d'OpenCPN, ce n'est pas nécessaire.
 - De toute façon, pour une première installation, OpenCPN commencera par construire la base de données des cartes.
- En cas de problème, voyez la page "Questions fréquentes" : [FAQ](#).

- Première utilisation d'OpenCPN :
 - A ce stade, si vous débutez avec OpenCPN, vous pouvez :
 - ne pas lire la suite de cette page immédiatement
 - y revenir ultérieurement, en particulier, lorsque vous en serez à l'onglet "Cartes" de la "boite à outils".

Faire définitivement "perdre la mémoire" à OpenCPN :

- Comment "désactiver" certains répertoires :



[Up](#)

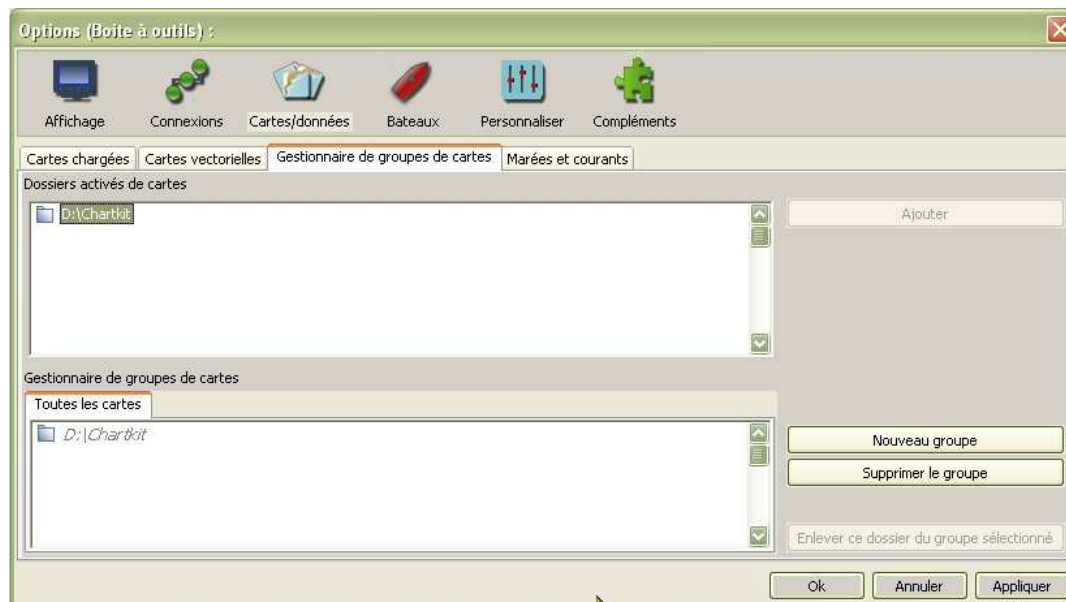
- Ouvrez le gestionnaire des options (Alias, la "Boite à outils"),
- Cliquez sur l'onglet "Cartes chargées",
- Sélectionnez le ou les répertoires qui contiennent les cartes que vous ne voulez plus voir afficher.
- Cliquez sur "Supprimer la sélection"
- Eventuellement, cliquez en bas sur "Forcer la reconstruction de la base de données"
 - Mais avec les dernières versions de OpenCPN ce n'est plus nécessaire.
- Validez en cliquant sur "OK" ou sur "Appliquer" tout en bas de la fenêtre.

- *Que faut il craindre ?*
 - Rien à craindre.
 - Rien ne disparaît du disque dur, ni les cartes ni les documents.
- *Pourrez vous faire marche arrière ?*
 - Oui, sans problème.
 - Il ne sera pas nécessaire de réinstaller les cartes sur le disque dur.
 - Il suffira de recommencer à l'étape "Faire prendre en compte des cartes par OpenCPN".

[Up](#)

Le gestionnaire de groupes de cartes

[Up](#)



[Up](#)

• Il comporte :

- Deux sous fenêtres.
 - en haut, la liste des répertoires actifs.
 - Ce sont ceux qui ont été activé lors de l'étape d'activation des répertoires de cartes.
 - Vous ne pouvez pas changer son contenu dans ce gestionnaire.
 - En bas, la liste des répertoires actifs qui sont dans un des groupes déjà existants.
 - A la première utilisation, il n'y a qu'un seul groupe, que vous ne pouvez jamais supprimer : "Tous les répertoires"
- Quatre boutons à côté des fenêtres :
 - Un bouton "Ajouter"
 - Un bouton "Enlever ce dossier du groupe sélectionné"
 - Un bouton "Nouveau groupe"
 - Un bouton "Supprimer le groupe"
- Et bien entendu, tout en bas, les boutons généraux "Ok" et "Valider"

[Up](#)

• Comment on fait :

- Pour créer un groupe :
 - Cliquez sur le bouton "Nouveau groupe",



- Donnez un nom au groupe.
- Validez par OK
- Validez dans le gestionnaire des options par "Ok" ou "Appliquer".

[Up](#)

◦ Pour supprimer un groupe :



- Sélectionner un groupe
 - Cliquez sur le bouton "Supprimer le groupe"
 - Le groupe est supprimé illico presto.
 - Si vous avez fait erreur, il faudra le recréer.
 - Validez dans le gestionnaire des options par "Ok" ou "Appliquer".
- Pour ajouter un répertoire à un groupe :

[Up](#)

[Up](#)



- Sélectionnez un répertoire actif dans la fenêtre du haut
- Sélectionnez un groupe dans la fenêtre du bas
- Cliquez sur le bouton "Ajouter"
- Validez dans le gestionnaire des options par "Ok" ou "Appliquer".

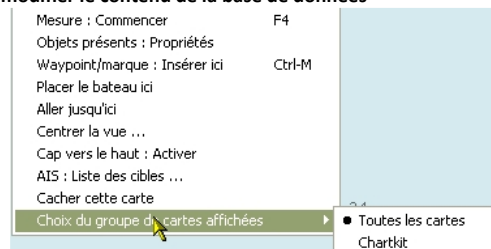
○ Pour retirer un répertoire à un groupe :



- Sélectionner un groupe dans la fenêtre du bas
- Sélectionner un répertoire dans la fenêtre du haut
- Cliquez sur "Enlever ce dossier du groupe sélectionné"
- Validez dans le gestionnaire des options par "Ok" ou "Appliquer".

● A quoi ça sert :

- Les choix que vous faites dans le gestionnaire de groupes de cartes ne change rien à ce qui est affiché dans la zone de carte de l'écran d'OpenCPN.
- Mais vous pouvez, grâce à cela, choisir, à tout instant, le groupe de cartes, et donc, les répertoires de cartes qui sont affichables, sans modifier le contenu de la base de données



- Dans l'écran d'OpenCPN, faites un clic droit
- Dans le menu contextuel qui s'affiche, choisissez, tout en bas, "Gestionnaire de groupes de cartes"
- Choisissez le groupe de cartes que vous voulez pouvoir afficher.
- A cet instant, la barre de cartes situés en bas de l'écran change de contenu.
 - Seules les cartes, du groupe de cartes choisi, peuvent s'afficher.

[Aller au plan du site](#)

[Haut de page](#)

Copyright : Ce site web est protégé contre toute utilisation commerciale.
Dernière modification de cette page : 5/01/2013