



## *OpenCPN, selon Shoreline*

[Plan du site](#) ---> [Cartes et documents](#) ---> Les cartes raster NV-Verlag et Navicartes.

### CD\_03 Les cartes raster NV-Verlag et Navicartes (.eap)

**Validité : Toutes versions**

 [Version pdf imprimable](#)

*L'éditeur Allemand NV Verlag :*

- L'éditeur Allemand NV Verlag édite des cartes de type Raster, c'est à dire des cartes scannées et numérisées après géo-localisation.
  - Elles sont accessibles ici : [NV-Verlag](#)
- Pour les côtes européennes :
  - Une précédente version du site web de l'éditeur indiquait qu'il s'agit de cartes produites par l'éditeur Imray.
  - Pour ces cartes, le codage est de type "bsb4"
- Pour les zones Américaines :
  - Il s'agit encore d'un codage "bsb 3".
- Dans tous les cas :
  - L'extension des fichiers de cartes est ".eap".
  - Les cartes s'affichent bien avec OpenCPN.
- Elles étaient et/ou sont vendues sous forme de Kombipack qui comporte à la fois :
  - la version papier,
  - la version électronique sous forme d'un CD-Rom.
  - A vérifier selon les cartes.
- Ndlr : N'hésitez pas à acheter aussi le dongle car alors vous pourrez utiliser les cartes sur deux ordinateurs sans problème.
- OpenCPN affiche ces cartes à condition d'avoir chargé et installé le plug-in ad-hoc NV-Verlag
  - Le plug-in est accessible ici : [Plug-in](#)
  - Voir cette page pour les détails sur le mode d'emploi : [P\\_06](#)

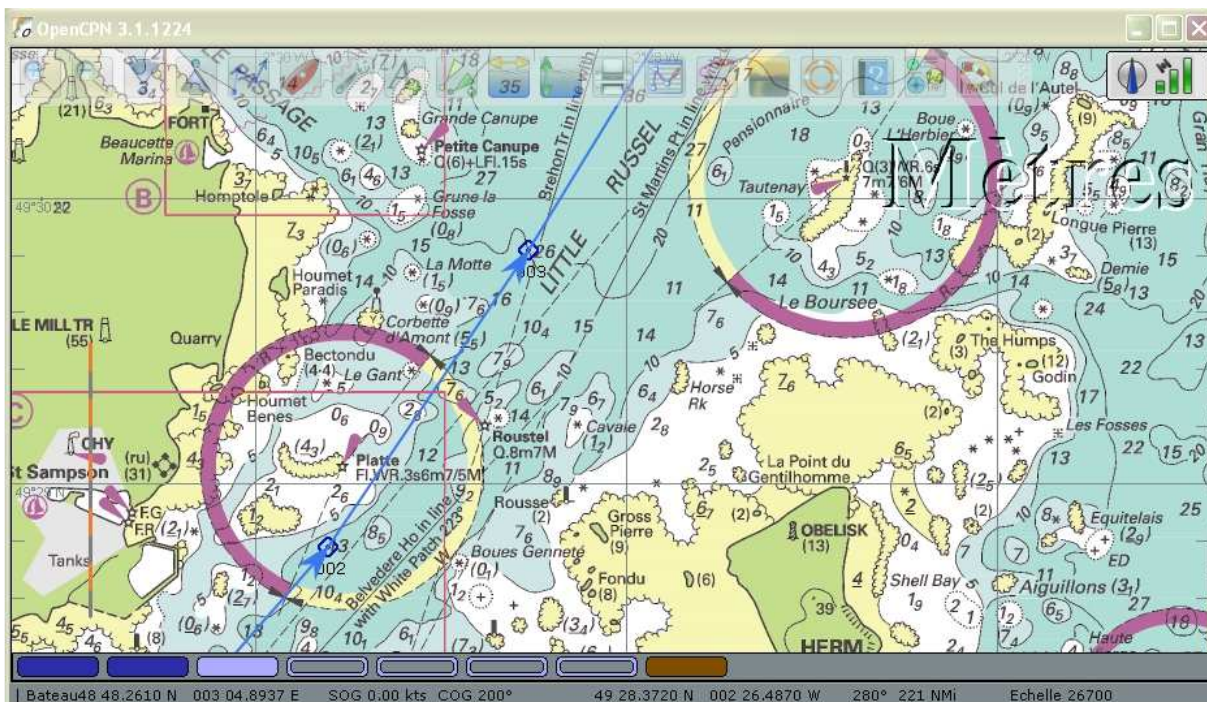
[Up](#)

*L'éditeur Français Navicarte :*

- On trouvait dans le site web de NV-Verlag, des cartes navicartes qui s'affichent certainement avec OpenCPN. ( Encore à vérifier ).
- Les cartes navicartes étaient ou sont vendues aussi sous forme de Kombipack avec la version papier et la version électronique. (A vérifier)
- La référence à ces cartes semble maintenant être gommées dans la version actuelle du site NV-Verlag.

[Up](#)

*Exemple de cartes NV-Verlag affichées par OpenCPN :*



Fichier de carte : D:\Chartkit\Bsbchart\ID20C33A\_13.EAP  
 Zone couverte : Little Russel  
 Echelle : 1:50000  
 ID : ID20C33A\_13  
 Unités de profondeur : METERS  
 Datum des sondes : LAT  
 Système géodésique : WGS84  
 Projection : Mercator  
 Edition de la source : 2006  
 Mise à jour : 2006-01-08

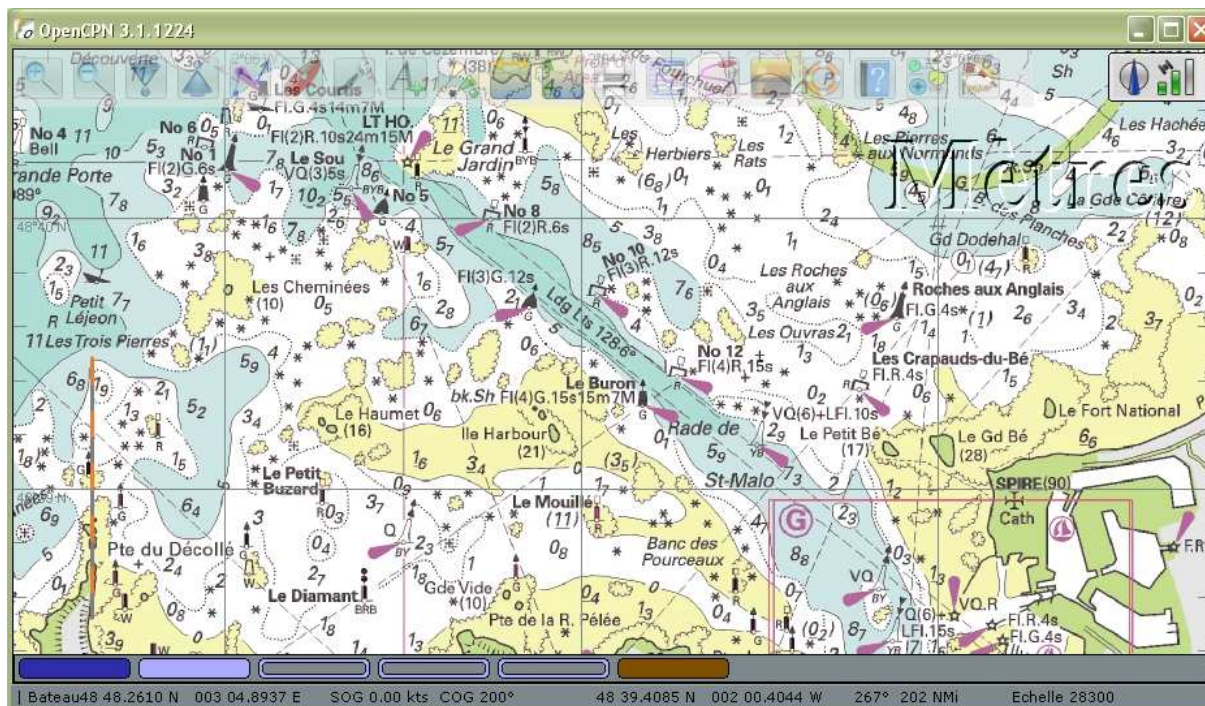
Ci dessus, Le chenal du Little Russel entre Guernsey et Serk



Fichier de carte : D:\Chartkit\Bsbchart\ID20C33A\_5.EAP  
 Zone couverte : St/ Peters Port  
 Echelle : 1:10000  
 ID : ID20C33A\_5  
 Unités de profondeur : METERS  
 Datum des sondes : LAT  
 Système géodésique : WGS84  
 Projection : Mercator  
 Edition de la source : 2006  
 Mise à jour : 2006-01-08

Ci dessus St Peters port à Guernsey. La route bleue est une route mise en place par OpenCPN.





Fichier de carte : D:\Chartkit\Bsbchart\ID20C33B\_3.EAP  
 Zone couverte : St Malo Approaches  
 Echelle : 1:55000  
 ID : ID20C33B\_3  
 Unités de profondeur : METERS  
 Datum des sondes : LAT  
 Système géodésique : WGS84  
 Projection : Mercator  
 Edition de la source : 2009  
 Mise à jour : 2009-01-07

Carte d'approche de St Malo, chenal de la Grande Porte entre le port et le phare du Grand-jardin.

[Aller au plan du site](#)

[Retour haut de page](#)

Copyright : Ce site web est protégé contre toute utilisation commerciale.  
 Dernière modification de cette page : 14/01/2013