



## OpenCPN, selon Shoreline

[Plan du site](#) ---> [Dossiers techniques](#) ---> Installer OpenCPN sur une clé USB

DT\_53 Utiliser OpenCPN sur une clé USB.

Validité : 3.0

 [Version pdf imprimable](#)

Objectif et remerciement :

- L'objectif de cette installation est de pouvoir transporter OpenCPN d'un PC sous windows à un autre PC sous windows sans avoir besoin de tout réinstaller.
- Les cartes peuvent être sur la clé aussi, sous réserve d'avoir une clé USB d'assez grand volume.
- Et il est possible, avec plusieurs clé USB de lancer, en parallèle, plusieurs instances d'OpenCPN ayant des réglages complètement différents.
- Remercions :
  - le marin Pithéas54 d'avoir expliqué ce savoir faire, sur le forum H & O, dans ce fil : [H&O](#),
  - le marin Merak56 d'avoir fourni, dans le même fil, des compléments relatifs aux données externes de marées et de courants,
  - le marin Puce35 qui a :
    - fourni des copies d'écran
    - donné des indications pour améliorer la première version de cette page

[Up](#)

La méthode :

Préalable :

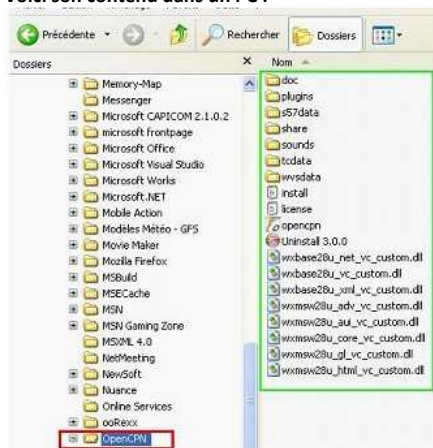
- Il vous faut savoir où OpenCPN s'installe dans votre PC.
  - Eventuellement, lisez ou relisez ceci : [AS\\_03](#)
  - Si vous ne trouvez pas le dossier d'installation et/ou celui d'initialisation, lisez ou relisez ceci : [AS\\_02](#)

Etape 1 :

- Installer OpenCPN 3.0 sur un PC sous windows,
- Créer un premier dossier nommé "OpenCPN\_portable" dans cet ordinateur,
- Créer dans ce premier dossier, un sous dossier nommé "OpenCPN\_installation"
- Dans le dossier "OpenCPN\_installation", avec un éditeur de texte ( par exemple Notepad++ ) :
  - créez un fichier texte que vous appellerez OpenCPN.txt,
  - Dans ce fichier texte, mettez une seule ligne de texte qui doit être "opencpn -p",
  - Sauvegardez ce fichier
  - Changer l'extension de ce fichier en ".bat" au lieu de ".txt"

Etape 2 :

- Dans le dossier "OpenCPN\_installation" :
  - Voici son contenu dans un PC :



- Recopier tous les fichiers du dossier d'installation,
  - Dans le dossier "Share", vous pouvez supprimer tous les sous dossiers qui ne concernent pas la langue française (fr).
    - Le contenu du dossier de langue sera alors celui ci (avec les fichiers de langue des plusieurs compléments):

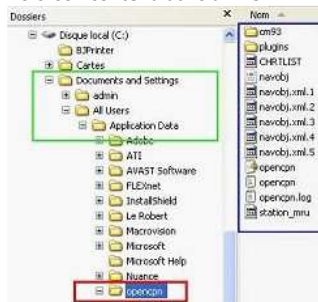
[Up](#)



- Les compléments fonctionnent si vous recopiez aussi les fichiers d'extension dll correspondantes qui sont dans les sous dossiers "plugins".
  - En particulier : "WMM", "GE", "GRIB", "Tableaux de bord" et "NMEA debugger".

- Dans le dossier d'initialisation :

- Voici son contenu dans un PC :



- Recopier les fichiers et dossiers du dossier d'initialisation d'OpenCPN
  - Ne recopier pas les fichiers et dossiers suivants :
    - CM93, Opencpn.ini, opencpn.log, station-mru.dat, CHRTLIST.DAT
- Et vos fichiers GPX (routes, traces, marques et waypoint, couches) ?
  - Recopier vos fichiers gpx aussi
- Et vos dossiers optionnels ?
  - Recopiez les dossiers optionnels Layers, UserIcons et UserTCData (qui n'existent que si vous les avez mis en place) :
    - des couches permanentes,
    - des icônes personnelles pour vos marques et pour le bateau,
    - des données externes pour les marées et les courants.

### Etape 3 :

- Créer, dans le dossier "OpenCPN\_portable", autant de dossiers qu'il vous plaira et mettez y vos cartes marines.

### Etape 4 :

- Pour faire un test, essayez de lancer OpenCPN en double cliquant sur le fichier "OpenCPN.bat"
  - Si cela fonctionne, de nouveaux fichiers seront créés automatiquement dans "OpenCPN\_installation" :
    - CM93, Opencpn.ini, opencpn.log, station-mru.dat, CHRTLIST.DAT
- Initialiser le chemin des cartes en veillant à n'utiliser que celles qui sont dans le dossier "OpenCPN\_portable"

### Etape 5 :

- Recopier le dossier "OpenCPN\_portable" sur votre clé USB.

### Mode d'emploi :

- Cas simple :
  - Mettez la clé USB sur un autre PC
  - Ouvrez l'explorateur de disque
  - Rechercher le fichier OpenCPN.bat"
  - Double cliquez dessus.
- Plusieurs instances:
  - Si vous avez plusieurs clés USB, en appliquant à chacune d'entre elles, le cas simple, vous pouvez
    - lancer plusieurs instances d'OpenCPN, en parallèle,
    - avec des réglages différents,
    - sans conflit entre les instances.

[Up](#)

[Aller au plan du site](#)

[Retour haut de page](#)

Copyright : Ce site web est protégé contre toute utilisation commerciale.  
Dernière modification de cette page : 28/12/2012